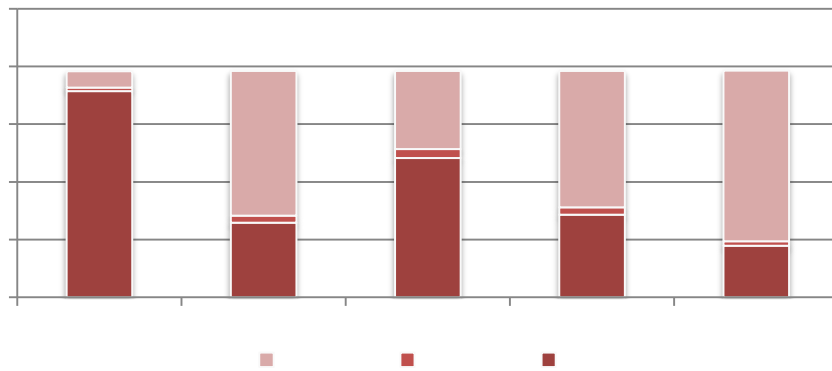


# 目 录

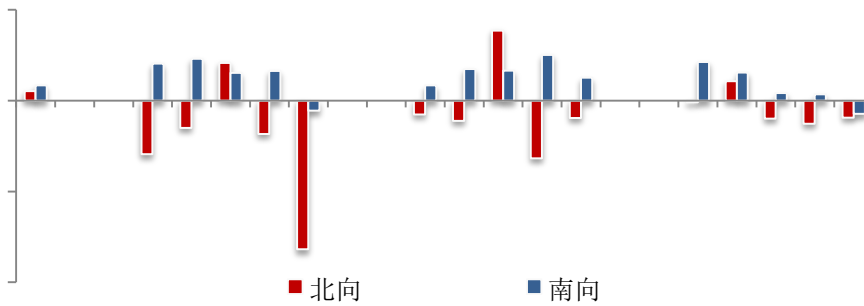
.....	2
主	
业	
.....	3
30	
估 .....	4
交 .....	5
30 A 交	
一 .....	5
一 事件 .....	6
1、 .....	
2、 .....	
3、 .....	
4、7 .....	
5、 .....	
6、上 .....	





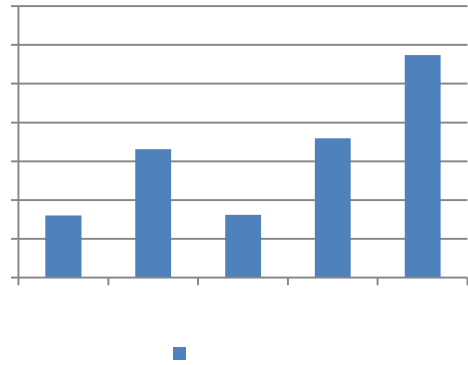
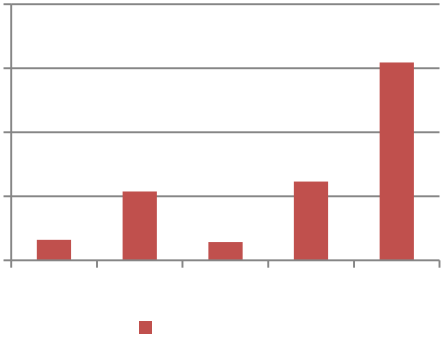
	( 亿 人 )	( 亿 人 )
	-44.49	82.26
	-44.49	82.26
	1240.94	3992.06

30



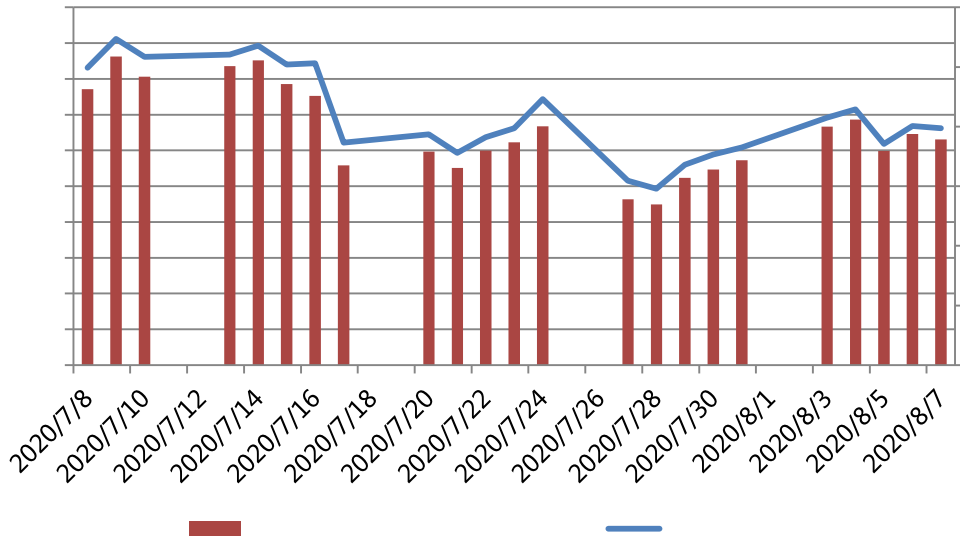
( 亿 )			
	19558.01	2.41%	3.28%
	19401.31	2.39%	3.25%
QFII	156.70	0.02%	0.026%

估



交

30 A 交



—

下、，、，主于下  
估。  
、，、中、  
业，。中，、、五  
、久为中下。  
7 PMI51.1 个上，了  
不。7 于，6 业企业 11.5%  
，企业。从为，  
企业 会。

## 一 事件

1、 三 下

8 5 , 中 , , , 仍 , 但 , 三 下 , 低于上 。 为, 。上 , 产 54个, 4944亿 , 主 中 交 、 、 业, 也 。 于 业 , 5G , 优 , 。 作。 2020 , 一 业、 业、 业 , , 中 东 产业 。 , 专 , 。 、 、 、 , 为 从 了 。 从 。上 , 产 下 3.1%, 与 1-2 份下 24.5%、1-3 份下 16.1%、1-4 份下 10.3%、1-5 份下 6.3% , 21.4个 、13个 、7.2个 3.2个 。4 、5 6 , 产 为 6.2%、5.9% 5.9%。 , 一 , 。 , 今 以 下 , 主 。作为 , 作 , 下, 今 中 ,

作。体，不，，  
，体一，  
，为。  
为，不一，，、  
、。为中之，了  
，今。  
，于主，业，优产  
，产业价中。  
，中，于、产业、  
、，也于  
，产业、人、中。

## 2、 8 万亿

今以，作为，，今七  
个专 2.46 万亿，中专  
2.26 万亿，今 3.75 万亿 60.4%。

业，伴，余 1.5 万亿专  
一。  
一，  
。

《2020 上 中》，了  
。 7 31， 37586 亿，中一 12902  
亿、专 24684 亿。中，2020 专 22661  
亿， 37500 亿 60.4%。 7 31，  
10000 亿，任。

，专与、一，

作， 专 ， 争  
10 。  
业 ， 伴 ， 余 1.5 万亿 专  
一 。

### 3、 下 严

中 ， 下 中 临 严 ，  
。  
中 企 。 ， 7 中 10.4%， 17  
个 。 1-7 ， 中 下 1.7%， 上 1.5 个  
。

体 ， 下 ， 世 下 一 ，  
产业 ， 主义 不 ， 企业 仍  
。 住 主体上下 ， 住产业 ， 住 位。  
他 ， ， 、 、 、  
企 ， 企业。 ，  
业 ， 。

， 下 ， 下 上下 ，  
位。  
， 40 33 。 ， 今  
， 业 产业  
， 中 、 东 业 。



---

，下  
， 产 ，  
，中 14 亿人 产业 体 ， 不  
， “ 一 不会 中 ”。

#### 4、7 “ ”

7 ，7 份， 6.5%，中，  
10.4%， 1.6%。 了6 份 “ ”  
。  
， 7 份 2.93 万亿 ， 中， 1.69 万亿 ，  
1.24 万亿 ， 4422.3 亿 ， 45.9%。  
7 个 体 ， 17.16 万亿 ， 下 1.7%，  
上 1.5 个 。 中， 9.4 万亿 ， 下 0.9%； 7.76 万  
亿 ， 下 2.6%； 1.64 万亿 ， 8.1%。  
从 伙伴 ，东 一 伙伴 位。 7 个 ， 与东  
2.51 万亿 ， 6.6%， 14.6%。 ， 与  
为 2.41 万亿 ， 0.1%， 14%。中  
为 2.03 万亿 ， 下 3.3%， 11.8%。中 为 1.22 万  
亿 ， 1.1%， 7.1%。  
， 企业 。 7 个 ， 企业 7.83 万亿 ，  
7.2%， 45.6%， 3.8 个 。

#### 5、 价

京 8 5 ， 价 下 2031 / ， 2000 /

---

。今以，从3 16 低 1451.1 / ， 8 5  
中 2031 / ，不 5个 ， 价 600 / 。

， 不 ，上 ETF  
，中 体 ，以 ，  
价上 主 。

， 主 体 了 。 ，低 于 产  
产了 ， 了 买 。 为， 会  
，低 、 仍会 买 。

，与 下 一 。 ， 与 ，  
， 不 ，  
为乐 。 会 8 份 ， 一 万亿  
，作为 。

，上 ETF 。世 会  
， 二 ETF ， 上  
734 。2020 上 了2009 下 646 ，使  
ETF 仓 3621 。世 会  
：“ 为 了一 ‘ ’， 例  
低 低了 。今 上 ， ETF  
， 们 了 价 。”

，中 体 。 ， 二 中  
体 。 于 ，中  
与 了 。与 ，中 3  
ETF，使 ETF 7 ，为 中 ETF  
了 。

6、上

60%

2020 下 作 会 上 ，今 上 人  
 12.1万亿 ， 2.4万亿 。 今 6 18 举 二  
 上， ， “ ，  
 人 20万亿 。”也 ， 仅 ， 今  
 了 60%。

从 、企业 三个 ， 今 6个 ， 0.76万亿  
 ， 下 了0.24万亿 ； 中 2.8万亿 ，  
 0.05万亿 ； 企业 2.82万亿 ， 了  
 1.35万亿 ； 企业中 4.86万亿 ， 了1.38  
 万亿 ； 6个 0.28万亿 ，  
 了0.07万亿 。 ，上 人 主 中 企业  
 中 。

:

中 仅 ， 于 ， 们  
 不作任何 ， 也不 任何 人 。 ，  
 。 不 代 ， 主作  
 。 些 ，  
 一 不 。